

VESTE PROFESSIONNELLE MANCHES LONGUES MOSCOU

TISSU

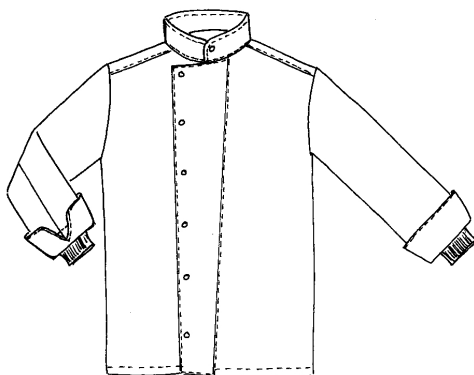
Cororis : BLANC S/48

Doublure : POLAIRE S/128

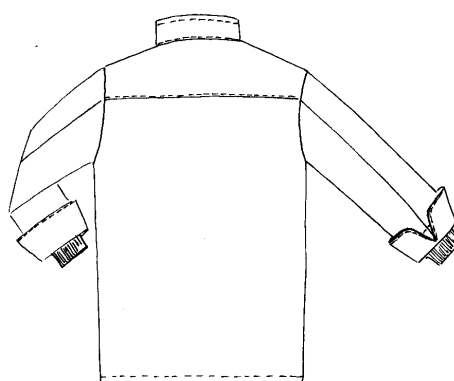
Composition : 50% POLYESTER 50% COTON
- Poids 205 g/m²

Code d'entretien :    

DEVANT



DOS



DESRIPTIF

Veste professionnelle anti-froid (pour les températures 3/6/8°C),
Entièrement doublée de polaire

DEVANT : plastron en V

DOS : découpe

FERMETURE : gauche sur droite, fermée par 6 boutons pressions calottes inox

COL : col officier, fermé par 1 pression calotte inox

MANCHES : longues avec poignet ouvert arrondi avec bord côte intérieur, 1 poche stylo côté gauche au porté avec 2 compartiments dont un avec soufflet

POCHE INTERIEURE : 1 anti-chute,