

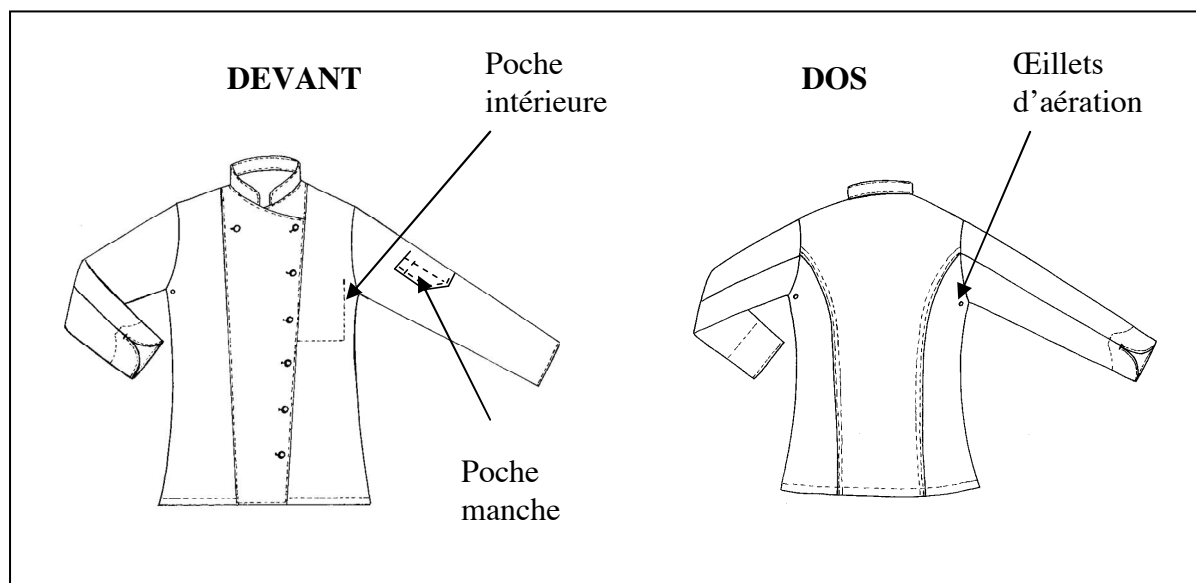
# VESTE PROFESSIONNELLE MANCHES LONGUES FEMME MANILLE

## TISSU

**Coloris** : BLANC S/50

**Composition** : 100 % COTON  
- Poids 238 g/m2

**Code d'entretien** :     



## DESCRIPTIF

Veste professionnelle femme avec col officier

**DEVANT** : large plastron en V, œillets d'aération sous les bras

**DOS** : découpes princesses, œillets d'aération sous les bras

**FERMETURE** : droite sur gauche, fermée par 5 boutons cousus ou 5 boutons amovibles + 1 décalé

**MANCHES** : longues, poignets ouverts arrondis, poche manche côté gauche au porté

**POCHE POITRINE INTERIEURE** : poche plaquée côté gauche au porté

**POCHE MANCHE** : poche avec deux compartiments