

VESTE KANOA

TISSU

TISSU : S/275
65% polyester 35% coton
poids 215 g/m2

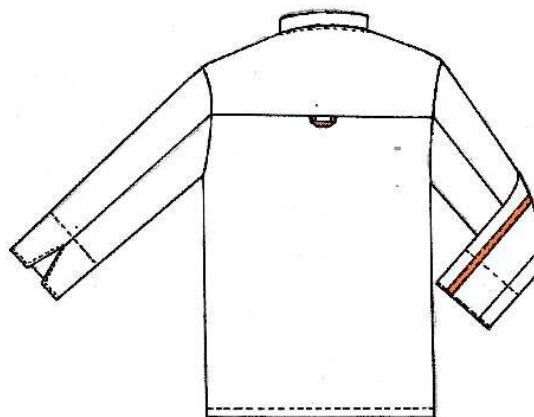
Garniture : Orange S/646



DEVANT



DOS



DESCRIPTIF

Veste homme avec col officier

Devant fermé gauche sur droite, fermé par 6 boutons pressions cachés + brides

Dos avec passant de couleur milieu dos.

Manche longue avec bande de couleur, bas de manche fini par un poignet.

Poche poitrine de couleur côté gauche au porté

Poche incrusté avec intérieure de couleur sur manche côté gauche au porté